

L'Impact Report de Spring GDS en un coup d'œil

Notre premier rapport d'impact s'articule autour de trois axes prioritaires :

1. Décarbonation de la chaîne de valeur

2. Les personnes derrière les colis

3. Conduite responsable des activités

Ensemble, ces piliers reflètent la manière dont nous assumons la responsabilité de notre empreinte environnementale, de nos collaborateurs et de notre manière de travailler.

Décarbonation de la chaîne de valeur



Aperçu des émissions de gaz à effet de serre de Spring GDS en 2025 :



Scope 1

Les émissions du Scope 1 sont des émissions directes provenant de sources que nous possédons et contrôlons



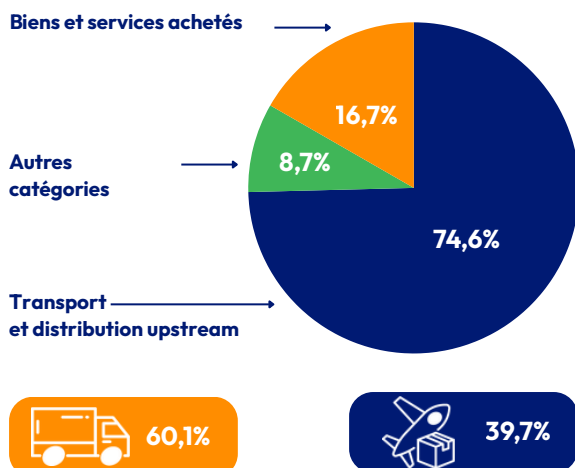
Scope 2

Le Scope 2 couvre les émissions indirectes liées à l'énergie achetée



Scope 3

Le Scope 3 couvre toutes les autres émissions de l'ensemble de la chaîne de valeur



En 2025, nos émissions totales se sont élevées à près de 20 000 tonnes de CO₂e. Parmi elles, 99,7% relèvent du Scope 3, ce qui souligne l'importance de la collaboration à l'échelle de notre chaîne de valeur.

Au sein du Scope 3, près de 75% des émissions sont liées aux activités de transport, ce qui en fait notre principal domaine d'impact et un axe clé pour nos efforts de décarbonation.

Les personnes derrière les colis

Nombre d'employés	739
Taux d'engagement	83%
Taux de rétention	86,16%
Proportion d'employées	46%
Formation en sécurité	97,88%
Heures de formation/employé	14,93%
Taux d'absentéisme	3,70%

Derrière chaque colis se trouve un réseau de personnes qui rendent nos opérations possibles, de nos collègues à nos partenaires tout au long de la chaîne de valeur. Chez Spring GDS, nous travaillons sur différents continents et fuseaux horaires, mais notre force réside dans notre proximité constante avec les marchés locaux où nous opérons.



Le Rapport d'Impact 2025 couvre les activités menées sous la marque Spring GDS, opérant via G3 Worldwide Mail NV et 20 centres opérationnels en Europe, en Amérique et dans la région Asie-Pacifique.